



**МИНИСТЕРСТВО ПО УПРАВЛЕНИЮ
ИМУЩЕСТВОМ И ГРАДОСТРОИТЕЛЬНОЙ
ДЕЯТЕЛЬНОСТИ ПЕРМСКОГО КРАЯ**

П Р И К А З

29.08.2024

№ 31-02-1-4-2329

┌ Об установлении публичного
сервитута в отдельных целях в
пользу КГБУ «Управление
автомобильных дорог и
транспорта» Пермского края

В соответствии со статьей 23, пунктом 2 статьи 39.38, статьями 39.43, 39.46, 39.50 Земельного кодекса Российской Федерации, пунктом 1 части 5 статьи 4 Федерального закона от 31 июля 2020 г. № 254-ФЗ «Об особенностях регулирования отдельных отношений в целях реализации приоритетных проектов по модернизации и расширению инфраструктуры и о внесении изменений в отдельные законодательные акты Российской Федерации», частью 1 статьи 4 Закона Пермского края от 1 июля 2009 г. № 463-ПК «О полномочиях органов государственной власти Пермского края в сфере земельных отношений», пунктами 3.14, 3.43⁷ Положения о Министерстве по управлению имуществом и градостроительной деятельности Пермского края, утвержденного постановлением Правительства Пермского края от 15 декабря 2006 г. № 88-п, Схемой территориального планирования Пермского края, утвержденной постановлением Правительства Пермского края от 27 октября 2009 г. № 780-п, приказами Министерства по управлению имуществом и градостроительной деятельности Пермского края от 02 июня 2022 г. № 31-02-1-4-998 «О делегировании права подписи», от 12 декабря 2023 г. № 31-02-1-4-2333 «Об утверждении документации по планировке территории для размещения линейного объекта регионального значения «Строительство дополнительного выезда с территории для размещения особой экономической зоны промышленно-производственного типа (Осенцы)», на основании ходатайства краевого государственного бюджетного учреждения «Управление автомобильных дорог и транспорта» Пермского края от 01 августа 2024 г. № 44-001у-06-01исх-885

ПРИКАЗЫВАЮ:

1. Установить в пользу краевого государственного бюджетного учреждения «Управление автомобильных дорог и транспорта» Пермского края (далее – КГБУ «УАДиТ») публичный сервитут в отдельных целях



(далее – публичный сервитут) на срок до 28 февраля 2025 года в отношении земельных участков: с кадастровым номером 59:32:0000000:7921 (входящего в состав единого землепользования с кадастровым номером 59:32:0000000:95), по адресу: Пермский край, Пермский район, Лобановское с/п, земли ПНИИСХ; с кадастровым номером 59:32:0000000:7933 (входящего в состав единого землепользования с кадастровым номером 59:32:0000000:95), по адресу: Пермский край, Пермский район, Лобановское с/п, земли ПНИИСХ (далее – Земельные участки).

Цель установления публичного сервитута: для размещения линейного объекта регионального значения «Строительство дополнительного выезда с территории для размещения особой экономической зоны промышленно-производственного типа (Осенцы)».

2. Утвердить границы публичного сервитута в соответствии с прилагаемым описанием местоположения границ согласно приложению к настоящему приказу.

3. Плата за публичный сервитут рассчитывается пропорционально площадям земельных участков в установленных границах публичного сервитута.

Плата за публичный сервитут в отношении земельных участков, находящихся в частной собственности или находящихся в государственной или муниципальной собственности и предоставленных гражданам или юридическим лицам, определяется в соответствии с Федеральным законом от 29 июля 1998 г. № 135-ФЗ «Об оценочной деятельности в Российской Федерации» и методическими рекомендациями, утверждаемыми федеральным органом исполнительной власти, осуществляющим функции по выработке государственной политики и нормативно-правовому регулированию в сфере земельных отношений. Размер такой платы определяется на дату, предшествующую не более чем на тридцать дней дате направления правообладателям земельных участков соглашения об осуществлении публичного сервитута.

4. Срок, в течение которого использование Земельных участков в соответствии с их видами разрешенного использования невозможно или существенно затруднено в связи с осуществлением сервитута – не установлен.

5. КГБУ «УАДиТ»:

5.1. обеспечить внесение платы за публичный сервитут в отношении Земельных участков единовременным платежом не позднее шести месяцев со дня принятия настоящего приказа;

5.2. заключить с правообладателями Земельных участков, находящихся в государственной собственности и предоставленных гражданам или юридическим лицам, соглашения об установлении публичного сервитута;

5.3. привести Земельные участки в состояние, пригодное для их использования в соответствии с разрешенным использованием, в срок не позднее чем три месяца после завершения строительства;

5.4. приступить к осуществлению публичного сервитута со дня заключения соглашений о его осуществлении, но не ранее дня внесения сведений о публичном сервитуте в Единый государственный реестр недвижимости.

6. Отделу распоряжения земельными участками управления земельных отношений Министерства по управлению имуществом и градостроительной деятельности Пермского края (далее – Министерство) в течение 5 рабочих дней со дня подписания настоящего приказа:

6.1. разместить настоящий приказ на официальном сайте Министерства www.migd.permkrai.ru;

6.2. направить копию настоящего приказа в Управление Федеральной службы государственной регистрации, кадастра и картографии по Пермскому краю;

6.3. направить копию настоящего приказа КГБУ «УАДиТ», а также сведения о лицах, являющихся правообладателями Земельных участков.

7. Контроль за исполнением приказа оставляю за собой.

Заместитель министра



К.М. Хайруллина



ОПИСАНИЕ МЕСТОПОЛОЖЕНИЯ ГРАНИЦ

Публичный сервитут

от 29.08.2024

№ 31-02-1-4-2329

(наименование объекта, местоположение границ которого описано (далее - объект))

Раздел 1

Сведения об объекте

№ п/п	Характеристики объекта	Описание характеристик
1	2	3
1.	Местоположение объекта	Пермский край, район Пермский
2.	Площадь объекта +/- величина погрешности определения площади (Р +/- Дельта Р)	3974 +/- 22 м ²
3.	Иные характеристики объекта	<p>Публичный сервитут устанавливается для размещения объекта регионального значения «Строительство дополнительного выезда с территории для размещения особой экономической зоны промышленно-производственного типа (Осенцы)», в соответствии с пунктом 1 части 5 статьи 4 Федерального закона от 31.07.2020 г. № 254-ФЗ «Об особенностях регулирования отдельных отношений в целях реализации приоритетных проектов по модернизации и расширению инфраструктуры и о внесении изменений в отдельные законодательные акты Российской Федерации».</p> <p>Кадастровые номера земельных участков (кадастровых кварталов), в пределах которых предполагается размещение объекта: 59:32:0000000:95 вх.59:32:0000000:7921 (3974 кв.м).</p>



Раздел 2

Сведения о местоположении границ объекта

1. Система координат МСК-59, зона 2

2. Сведения о характерных точках границ объекта

Обозначение характерных точек границ	Координаты, м		Метод определения координат характерной точки	Средняя квадратическая погрешность положения характерной точки (Mt), м	Описание обозначения точки на местности (при наличии)
	X	Y			
1	2	3	4	5	6
1	499272.40	2233849.86	Геодезический метод	0.1	-
2	499288.26	2233941.41	Геодезический метод	0.1	-
3	499307.48	2234039.86	Геодезический метод	0.1	-
4	499325.97	2234118.59	Геодезический метод	0.1	-
5	499340.63	2234167.07	Геодезический метод	0.1	-
6	499357.20	2234215.12	Геодезический метод	0.1	-
7	499362.87	2234233.04	Геодезический метод	0.1	-
8	499363.07	2234247.80	Геодезический метод	0.1	-
9	499350.73	2234247.88	Геодезический метод	0.1	-
10	499350.64	2234224.46	Геодезический метод	0.1	-
11	499316.88	2234121.68	Геодезический метод	0.1	-
12	499306.49	2234081.73	Геодезический метод	0.1	-
13	499261.07	2233851.50	Геодезический метод	0.1	-
14	499260.35	2233844.64	Геодезический метод	0.1	-
15	499260.79	2233844.56	Геодезический метод	0.1	-
16	499266.89	2233845.25	Геодезический метод	0.1	-
17	499268.61	2233846.69	Геодезический метод	0.1	-
1	499272.40	2233849.86	Геодезический метод	0.1	-
18	499355.54	2234240.46	Геодезический метод	0.1	-
19	499355.26	2234245.44	Геодезический метод	0.1	-
20	499360.25	2234245.73	Геодезический метод	0.1	-
21	499360.53	2234240.73	Геодезический метод	0.1	-



2. Сведения о характерных точках границ объекта

Обозначение характерных точек границ	Координаты, м		Метод определения координат характерной точки	Средняя квадратическая погрешность положения характерной точки (Mt), м	Описание обозначения точки на местности (при наличии)
	X	Y			
1	2	3	4	5	6
18	499355.54	2234240.46	Геодезический метод	0.1	-

3. Сведения о характерных точках части (частей) границы объекта

Обозначение характерных точек части границы	Координаты, м		Метод определения координат характерной точки	Средняя квадратическая погрешность положения характерной точки (Mt), м	Описание обозначения точки на местности (при наличии)
	X	Y			
1	2	3	4	5	6
-	-	-	-	-	-



Раздел 3

Сведения о местоположении измененных (уточненных) границ объекта

1. Система координат -

2. Сведения о характерных точках границ объекта

Обозначение характерных точек границ	Существующие координаты, м		Измененные (уточненные) координаты, м		Метод определения координат характерной точки	Средняя квадратическая погрешность положения характерной точки (Mt), м	Описание обозначения точки на местности (при наличии)
	X	Y	X	Y			
1	2	3	4	5	6	7	8
-	-	-	-	-	-	-	

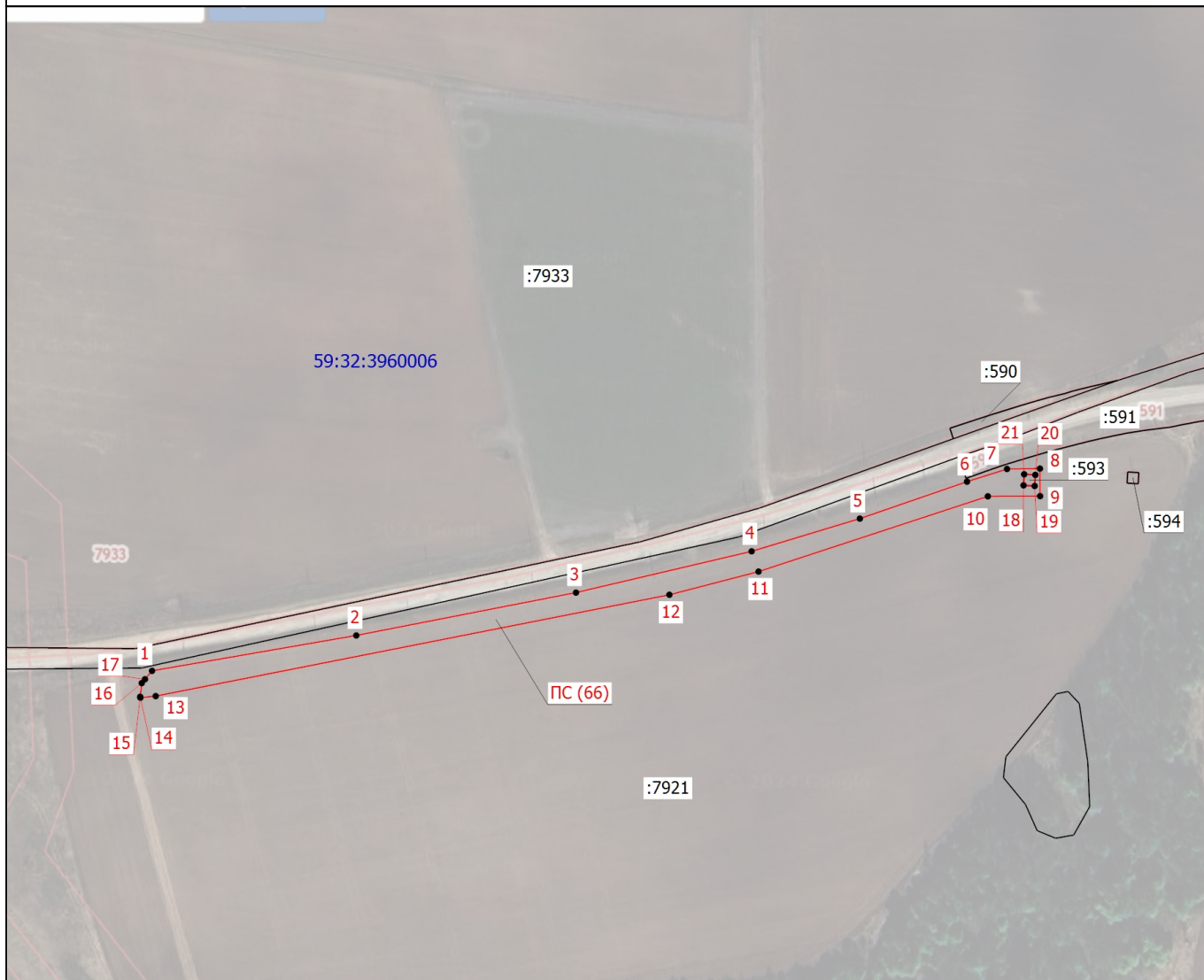
3. Сведения о характерных точках части (частей) границы объекта

Обозначение характерных точек части границы	Существующие координаты, м		Измененные (уточненные) координаты, м		Метод определения координат характерной точки	Средняя квадратическая погрешность положения характерной точки (Mt), м	Описание обозначения точки на местности (при наличии)
	X	Y	X	Y			
1	2	3	4	5	6	7	8
-	-	-	-	-	-	-	

--	--	--	--	--	--	--	--





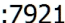



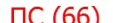


План границ объекта



Масштаб 1:3000

Условные обозначения

-  - Проектная граница публичного сервитута
-  - Характерная точка границы земельного участка, сведения ЕГРН о которой соответствуют требованиям, установленным в соответствии с частью 13 статьи 22 Федерального закона от 13 июля 2015 г. N 218-ФЗ "О государственной регистрации недвижимости"
-  - Характерная точка границы, сведения о которой позволяют однозначно определить ее положение на местности
-  - Обозначение новой характерной точки
-  - Кадастровый номер земельного участка
-  - Часть границы, сведения ЕГРН о которой позволяют однозначно определить ее положение на местности
-  - Граница кадастрового квартала
-  - Номер кадастрового квартала
-  - Условный номер публичного сервитута

Подпись _____

Дата " ____ " ____ г.

Место для оттиска печати (при наличии) лица, составившего описание местоположения границ объекта

ОПИСАНИЕ МЕСТОПОЛОЖЕНИЯ ГРАНИЦ

Публичный сервитут

(наименование объекта, местоположение границ которого описано (далее - объект))

Раздел 1

Сведения об объекте

№ п/п	Характеристики объекта	Описание характеристик
1	2	3
1.	Местоположение объекта	Пермский край, район Пермский
2.	Площадь объекта +/- величина погрешности определения площади (Р +/- Дельта Р)	845 +/- 10 м ²
3.	Иные характеристики объекта	<p>Публичный сервитут устанавливается для размещения объекта регионального значения «Строительство дополнительного выезда с территории для размещения особой экономической зоны промышленно-производственного типа (Осенцы)», в соответствии с пунктом 1 части 5 статьи 4 Федерального закона от 31.07.2020 г. № 254-ФЗ «Об особенностях регулирования отдельных отношений в целях реализации приоритетных проектов по модернизации и расширению инфраструктуры и о внесении изменений в отдельные законодательные акты Российской Федерации».</p> <p>Кадастровые номера земельных участков (кадастровых кварталов), в пределах которых предполагается размещение объекта: 59:32:0000000:95 вх.59:32:0000000:7933 (845 кв.м).</p>



Раздел 2

Сведения о местоположении границ объекта

1. Система координат МСК-59, зона 2

2. Сведения о характерных точках границ объекта

Обозначение характерных точек границ	Координаты, м		Метод определения координат характерной точки	Средняя квадратическая погрешность положения характерной точки (Mt), м	Описание обозначения точки на местности (при наличии)
	X	Y			
1	2	3	4	5	6
1	499347.24	2234067.26	Геодезический метод	0.1	-
2	499383.77	2234194.01	Геодезический метод	0.1	-
3	499384.49	2234200.10	Геодезический метод	0.1	-
4	499384.02	2234210.13	Геодезический метод	0.1	-
5	499387.53	2234222.11	Геодезический метод	0.1	-
6	499386.09	2234222.53	Геодезический метод	0.1	-
7	499384.74	2234218.34	Геодезический метод	0.1	-
8	499381.15	2234207.44	Геодезический метод	0.1	-
9	499382.24	2234207.04	Геодезический метод	0.1	-
10	499358.47	2234131.69	Геодезический метод	0.1	-
11	499364.95	2234129.58	Геодезический метод	0.1	-
12	499360.07	2234114.44	Геодезический метод	0.1	-
13	499354.17	2234116.37	Геодезический метод	0.1	-
14	499337.91	2234053.55	Геодезический метод	0.1	-
15	499338.99	2234053.35	Геодезический метод	0.1	-
16	499340.10	2234059.33	Геодезический метод	0.1	-
1	499347.24	2234067.26	Геодезический метод	0.1	-

3. Сведения о характерных точках части (частей) границы объекта

Обозначение характерных точек части границы	Координаты, м		Метод определения координат характерной точки	Средняя квадратическая погрешность положения характерной точки (Mt), м	Описание обозначения точки на местности (при наличии)
	X	Y			
1	2	3	4	5	6
-	-	-	-	-	-



Раздел 3

Сведения о местоположении измененных (уточненных) границ объекта

1. Система координат -

2. Сведения о характерных точках границ объекта

Обозначение характерных точек границ	Существующие координаты, м		Измененные (уточненные) координаты, м		Метод определения координат характерной точки	Средняя квадратическая погрешность положения характерной точки (Mt), м	Описание обозначения точки на местности (при наличии)
	X	Y	X	Y			
1	2	3	4	5	6	7	8
-	-	-	-	-	-	-	

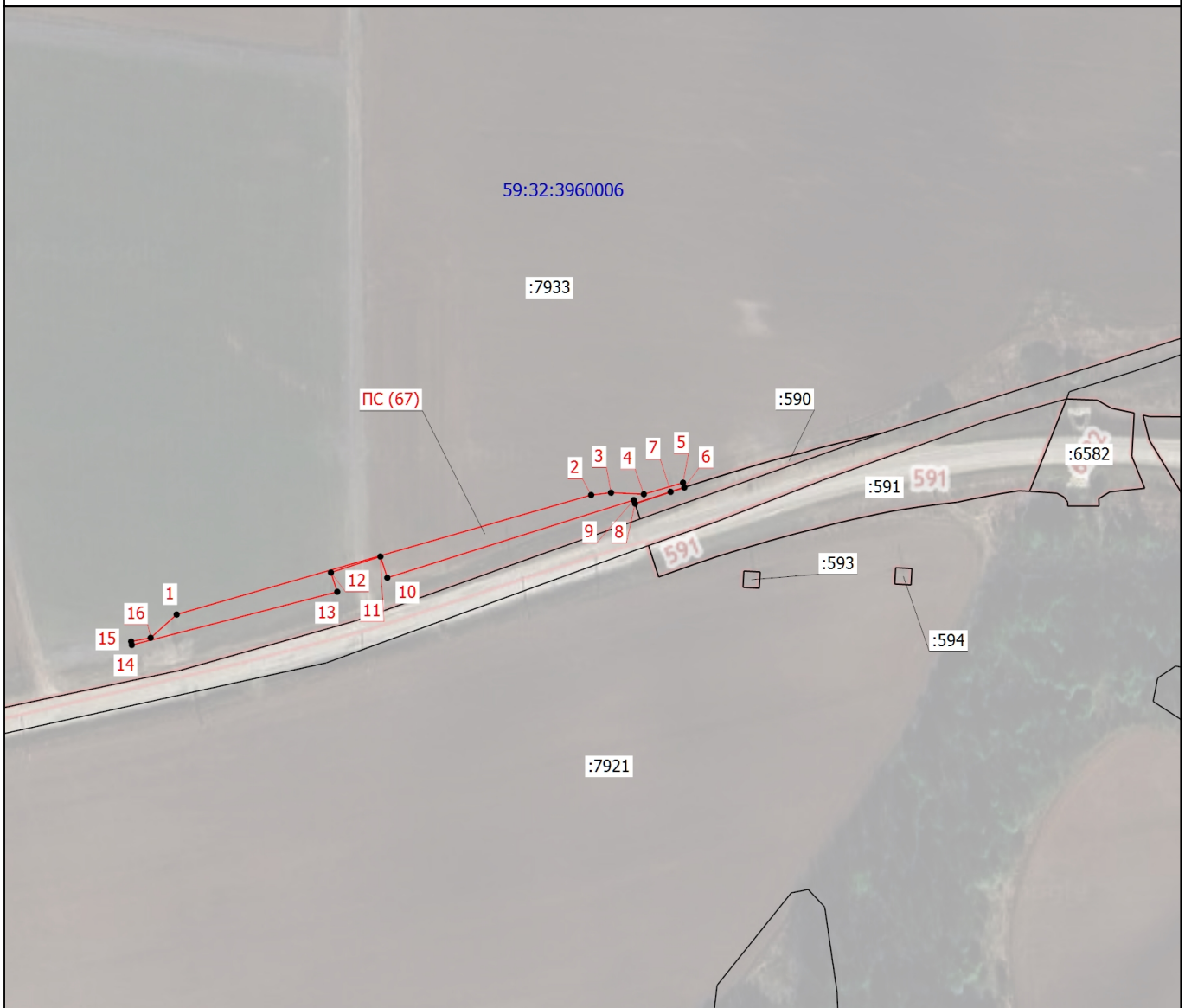
3. Сведения о характерных точках части (частей) границы объекта

Обозначение характерных точек части границы	Существующие координаты, м		Измененные (уточненные) координаты, м		Метод определения координат характерной точки	Средняя квадратическая погрешность положения характерной точки (Mt), м	Описание обозначения точки на местности (при наличии)
	X	Y	X	Y			
1	2	3	4	5	6	7	8
-	-	-	-	-	-	-	

--	--	--	--	--	--	--	--





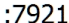


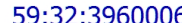



План границ объекта



Масштаб 1:2000

Условные обозначения

-  - Проектная граница публичного сервитута
-  - Характерная точка границы земельного участка, сведения ЕГРН о которой соответствуют требованиям, установленным в соответствии с частью 13 статьи 22 Федерального закона от 13 июля 2015 г. N 218-ФЗ "О государственной регистрации недвижимости"
-  - Характерная точка границы, сведения о которой позволяют однозначно определить ее положение на местности
-  - Обозначение новой характерной точки
-  - Кадастровый номер земельного участка
-  - Часть границы, сведения ЕГРН о которой позволяют однозначно определить ее положение на местности
-  - Граница кадастрового квартала
-  - Номер кадастрового квартала
-  - Условный номер публичного сервитута

Подпись _____

Дата " ____ " _____ г.

Место для оттиска печати (при наличии) лица, составившего описание местоположения границ объекта



ОПИСАНИЕ МЕСТОПОЛОЖЕНИЯ ГРАНИЦ

Публичный сервитут

(наименование объекта, местоположение границ которого описано (далее - объект))

Раздел 1

Сведения об объекте

№ п/п	Характеристики объекта	Описание характеристик
1	2	3
1.	Местоположение объекта	Пермский край, район Пермский
2.	Площадь объекта +/- величина погрешности определения площади (Р +/- Дельта Р)	129 +/- 1 м ²
3.	Иные характеристики объекта	Публичный сервитут устанавливается для размещения объекта регионального значения «Строительство дополнительного выезда с территории для размещения особой экономической зоны промышленно-производственного типа (Осенцы)», в соответствии с пунктом 1 части 5 статьи 4 Федерального закона от 31.07.2020 г. № 254-ФЗ «Об особенностях регулирования отдельных отношений в целях реализации приоритетных проектов по модернизации и расширению инфраструктуры и о внесении изменений в отдельные законодательные акты Российской Федерации». Кадастровые номера земельных участков, в пределах которых предполагается размещение объекта: 59:32:0000000:95 вх. 59:32:0000000:7921 (129 кв.м).



Раздел 2

Сведения о местоположении границ объекта

1. Система координат МСК-59, зона 2

2. Сведения о характерных точках границ объекта

Обозначение характерных точек границ	Координаты, м		Метод определения координат характерной точки	Средняя квадратическая погрешность положения характерной точки (Mt), м	Описание обозначения точки на местности (при наличии)
	X	Y			
1	2	3	4	5	6
1	500003.76	2232275.61	Геодезический метод	0.1	-
2	500004.01	2232278.94	Геодезический метод	0.1	-
3	499991.94	2232289.62	Геодезический метод	0.1	-
4	499991.53	2232293.87	Геодезический метод	0.1	-
5	499986.66	2232297.62	Геодезический метод	0.1	-
6	499979.33	2232294.44	Геодезический метод	0.1	-
1	500003.76	2232275.61	Геодезический метод	0.1	-

3. Сведения о характерных точках части (частей) границы объекта

Обозначение характерных точек части границы	Координаты, м		Метод определения координат характерной точки	Средняя квадратическая погрешность положения характерной точки (Mt), м	Описание обозначения точки на местности (при наличии)
	X	Y			
1	2	3	4	5	6
-	-	-	-	-	-



Раздел 3

Сведения о местоположении измененных (уточненных) границ объекта

1. Система координат -

2. Сведения о характерных точках границ объекта

Обозначение характерных точек границ	Существующие координаты, м		Измененные (уточненные) координаты, м		Метод определения координат характерной точки	Средняя квадратическая погрешность положения характерной точки (Mt), м	Описание обозначения точки на местности (при наличии)
	X	Y	X	Y			
1	2	3	4	5	6	7	8
-	-	-	-	-	-	-	

3. Сведения о характерных точках части (частей) границы объекта

Обозначение характерных точек части границы	Существующие координаты, м		Измененные (уточненные) координаты, м		Метод определения координат характерной точки	Средняя квадратическая погрешность положения характерной точки (Mt), м	Описание обозначения точки на местности (при наличии)
	X	Y	X	Y			
1	2	3	4	5	6	7	8
-	-	-	-	-	-	-	







План границ объекта



Масштаб 1:2000

Условные обозначения

-  - Проектная граница публичного сервитута
 -  - Характерная точка границы, сведения о которой позволяют однозначно определить ее положение на местности
 -  - Обозначение новой характерной точки
 -  - Часть границы, сведения ЕГРН о которой позволяют однозначно определить ее положение на местности
- 59:32:0000000:7933 - Кадастровый номер земельного участка

Подпись _____

Дата " ____ " _____ г.

Место для оттиска печати (при наличии) лица, составившего описание местоположения границ объекта



ОПИСАНИЕ МЕСТОПОЛОЖЕНИЯ ГРАНИЦ

Публичный сервитут

(наименование объекта, местоположение границ которого описано (далее - объект))

Раздел 1

Сведения об объекте

№ п/п	Характеристики объекта	Описание характеристик
1	2	3
1.	Местоположение объекта	Пермский край, район Пермский
2.	Площадь объекта +/- величина погрешности определения площади (Р +/- Дельта Р)	8359 +/- 9 м ²
3.	Иные характеристики объекта	Публичный сервитут устанавливается для размещения объекта регионального значения «Строительство дополнительного выезда с территории для размещения особой экономической зоны промышленно-производственного типа (Осенцы)», в соответствии с пунктом 1 части 5 статьи 4 Федерального закона от 31.07.2020 г. № 254-ФЗ «Об особенностях регулирования отдельных отношений в целях реализации приоритетных проектов по модернизации и расширению инфраструктуры и о внесении изменений в отдельные законодательные акты Российской Федерации». Кадастровые номера земельных участков, в пределах которых предполагается размещение объекта: 59:32:0000000:95 вх. 59:32:0000000:7933 (1918 кв.м), (2991 кв.м), (2573 кв.м), (655 кв.м), (54 кв.м), (168 кв.м).



Раздел 2

Сведения о местоположении границ объекта

1. Система координат МСК-59, зона 2

2. Сведения о характерных точках границ объекта

Обозначение характерных точек границ	Координаты, м		Метод определения координат характерной точки	Средняя квадратическая погрешность положения характерной точки (Mt), м	Описание обозначения точки на местности (при наличии)
	X	Y			
1	2	3	4	5	6
1	500004.99	2232379.74	Геодезический метод	0.10	-
2	499979.75	2232422.13	Геодезический метод	0.10	-
3	499962.37	2232452.89	Геодезический метод	0.10	-
4	499934.38	2232502.43	Геодезический метод	0.10	-
5	499924.89	2232521.14	Геодезический метод	0.10	-
6	499903.16	2232572.44	Геодезический метод	0.10	-
7	499882.28	2232610.68	Геодезический метод	0.10	-
8	499880.44	2232604.58	Геодезический метод	0.10	-
9	499914.16	2232522.27	Геодезический метод	0.10	-
10	499934.42	2232484.39	Геодезический метод	0.10	-
11	499980.82	2232407.90	Геодезический метод	0.10	-
12	500000.37	2232382.46	Геодезический метод	0.10	-
1	500004.99	2232379.74	Геодезический метод	0.10	-
13	499748.81	2232621.51	Геодезический метод	0.10	-
14	499743.61	2232622.45	Геодезический метод	0.10	-
15	499742.78	2232617.68	Геодезический метод	0.10	-
16	499742.36	2232617.76	Геодезический метод	0.10	-
17	499741.47	2232612.88	Геодезический метод	0.10	-
18	499742.38	2232612.73	Геодезический метод	0.10	-
19	499741.39	2232607.32	Геодезический метод	0.10	-
20	499735.36	2232578.97	Геодезический метод	0.10	-
21	499747.22	2232576.50	Геодезический метод	0.10	-



2. Сведения о характерных точках границ объекта					
Обозначение характерных точек границ	Координаты, м		Метод определения координат характерной точки	Средняя квадратическая погрешность положения характерной точки (Mt), м	Описание обозначения точки на местности (при наличии)
	X	Y			
1	2	3	4	5	6
22	499750.74	2232592.83	Геодезический метод	0.10	-
23	499809.30	2232645.79	Геодезический метод	0.10	-
24	499786.90	2232671.05	Геодезический метод	0.10	-
25	499785.93	2232672.13	Геодезический метод	0.10	-
26	499767.26	2232677.87	Геодезический метод	0.10	-
13	499748.81	2232621.51	Геодезический метод	0.10	-
27	499871.57	2232631.83	Геодезический метод	0.1	-
28	499839.23	2232689.66	Геодезический метод	0.1	-
29	499819.54	2232724.83	Геодезический метод	0.1	-
30	499804.33	2232745.06	Геодезический метод	0.1	-
31	499799.93	2232750.91	Геодезический метод	0.1	-
32	499796.79	2232754.72	Геодезический метод	0.1	-
33	499781.94	2232769.18	Геодезический метод	0.1	-
34	499772.54	2232778.17	Геодезический метод	0.1	-
35	499776.59	2232758.98	Геодезический метод	0.1	-
36	499793.68	2232731.03	Геодезический метод	0.1	-
37	499815.32	2232695.83	Геодезический метод	0.1	-
38	499860.13	2232627.71	Геодезический метод	0.1	-
27	499871.57	2232631.83	Геодезический метод	0.1	-
39	499754.63	2232762.80	Геодезический метод	0.10	-
40	499758.91	2232790.81	Геодезический метод	0.10	-
41	499754.79	2232794.12	Геодезический метод	0.10	-
42	499747.24	2232798.28	Геодезический метод	0.10	-
43	499745.75	2232798.85	Геодезический метод	0.10	-
44	499740.95	2232800.68	Геодезический метод	0.10	-



2. Сведения о характерных точках границ объекта					
Обозначение характерных точек границ	Координаты, м		Метод определения координат характерной точки	Средняя квадратическая погрешность положения характерной точки (Mt), м	Описание обозначения точки на местности (при наличии)
	X	Y			
1	2	3	4	5	6
45	499728.71	2232803.90	Геодезический метод	0.10	-
46	499725.61	2232795.66	Геодезический метод	0.10	-
47	499734.79	2232786.05	Геодезический метод	0.10	-
39	499754.63	2232762.80	Геодезический метод	0.10	-
48	499745.75	2232798.85	Геодезический метод	0.10	-
49	499740.84	2232804.90	Геодезический метод	0.10	-
50	499738.02	2232807.85	Геодезический метод	0.10	-
51	499734.48	2232803.59	Геодезический метод	0.10	-
52	499730.26	2232808.01	Геодезический метод	0.10	-
53	499728.71	2232803.90	Геодезический метод	0.10	-
54	499740.95	2232800.68	Геодезический метод	0.10	-
48	499745.75	2232798.85	Геодезический метод	0.10	-
55	499697.02	2232837.06	Геодезический метод	0.10	-
56	499697.95	2232840.16	Геодезический метод	0.10	-
57	499698.58	2232841.22	Геодезический метод	0.10	-
58	499668.74	2232872.51	Геодезический метод	0.10	-
59	499669.37	2232871.28	Геодезический метод	0.10	-
60	499668.22	2232867.25	Геодезический метод	0.10	-
55	499697.02	2232837.06	Геодезический метод	0.10	-
3. Сведения о характерных точках части (частей) границы объекта					
Обозначение характерных точек части границы	Координаты, м		Метод определения координат характерной точки	Средняя квадратическая погрешность положения характерной точки (Mt), м	Описание обозначения точки на местности (при наличии)
	X	Y			
1	2	3	4	5	6
-	-	-	-	-	-



Раздел 3

Сведения о местоположении измененных (уточненных) границ объекта

1. Система координат -

2. Сведения о характерных точках границ объекта

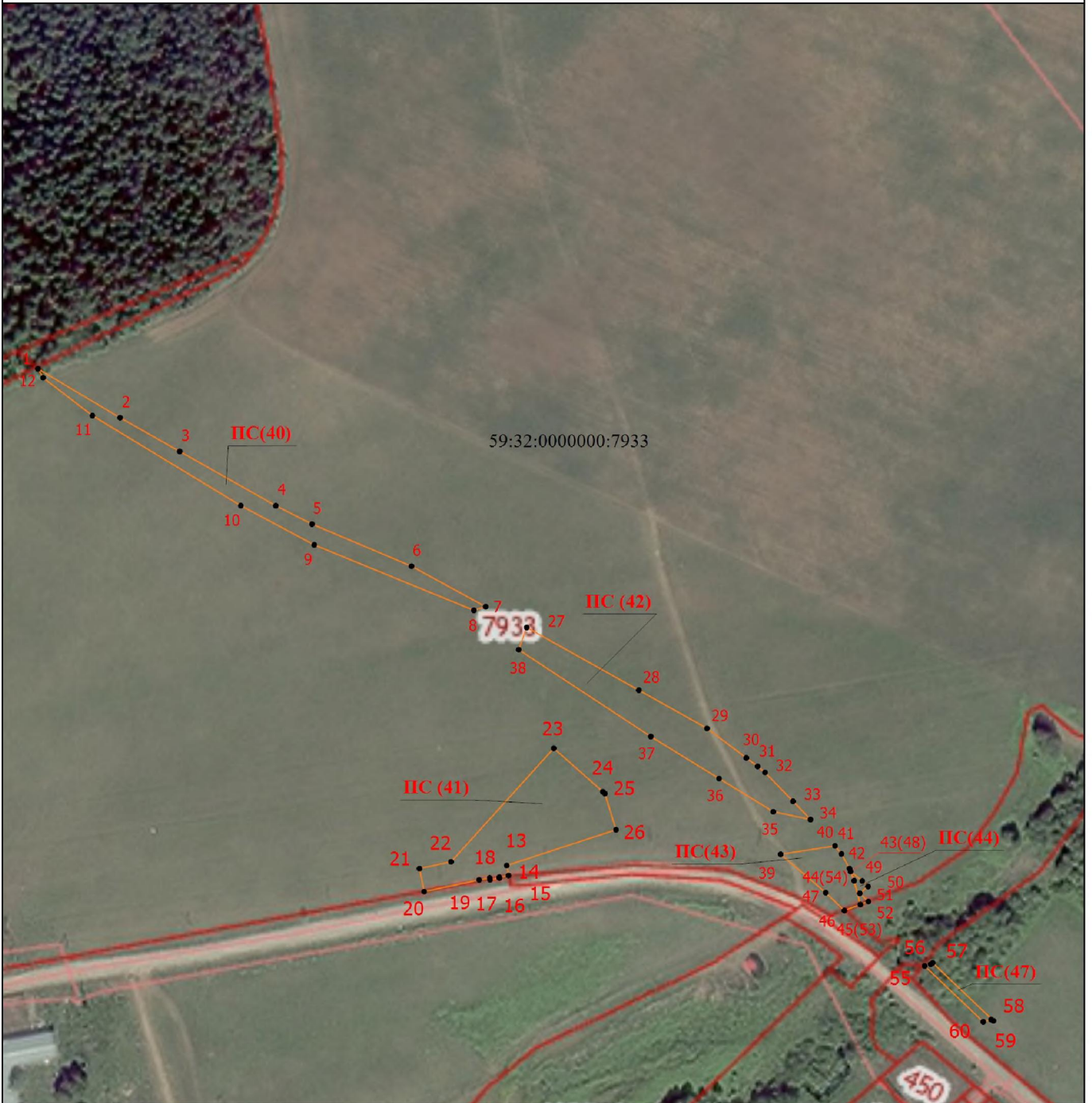
Обозначение характерных точек границ	Существующие координаты, м		Измененные (уточненные) координаты, м		Метод определения координат характерной точки	Средняя квадратическая погрешность положения характерной точки (Mt), м	Описание обозначения точки на местности (при наличии)
	X	Y	X	Y			
1	2	3	4	5	6	7	8
-	-	-	-	-	-	-	

3. Сведения о характерных точках части (частей) границы объекта

Обозначение характерных точек части границы	Существующие координаты, м		Измененные (уточненные) координаты, м		Метод определения координат характерной точки	Средняя квадратическая погрешность положения характерной точки (Mt), м	Описание обозначения точки на местности (при наличии)
	X	Y	X	Y			
1	2	3	4	5	6	7	8
-	-	-	-	-	-	-	







План границ объекта



Масштаб 1:3100

Условные обозначения

-  - Проектная граница публичного сервитута
 -  - Характерная точка границы, сведения о которой позволяют однозначно определить ее положение на местности
 -  - Обозначение новой характерной точки
 -  - Часть границы, сведения ЕГРН о которой позволяют однозначно определить ее положение на местности
- 59:32:0000000:7933 - Кадастровый номер земельного участка

Подпись _____

Дата " ____ " _____ г.

Место для оттиска печати (при наличии) лица, составившего описание местоположения границ объекта

ОПИСАНИЕ МЕСТОПОЛОЖЕНИЯ ГРАНИЦ

Публичный сервитут

(наименование объекта, местоположение границ которого описано (далее - объект))

Раздел 1

Сведения об объекте

№ п/п	Характеристики объекта	Описание характеристик
1	2	3
1.	Местоположение объекта	Пермский край, район Пермский
2.	Площадь объекта +/- величина погрешности определения площади (Р +/- Дельта Р)	4656 +/- 24 м ²
3.	Иные характеристики объекта	<p>Публичный сервитут устанавливается для размещения объекта регионального значения «Строительство дополнительного выезда с территории для размещения особой экономической зоны промышленно-производственного типа (Осенцы)», в соответствии с пунктом 1 части 5 статьи 4 Федерального закона от 31.07.2020 г. № 254-ФЗ «Об особенностях регулирования отдельных отношений в целях реализации приоритетных проектов по модернизации и расширению инфраструктуры и о внесении изменений в отдельные законодательные акты Российской Федерации».</p> <p>Кадастровые номера земельных участков (кадастровых кварталов), в пределах которых предполагается размещение объекта: 59:32:0000000:95 вх. 59:32:0000000:7933 (4639 кв.м), (17 кв.м).</p>



Раздел 2

Сведения о местоположении границ объекта

1. Система координат МСК-59, зона 2

2. Сведения о характерных точках границ объекта

Обозначение характерных точек границ	Координаты, м		Метод определения координат характерной точки	Средняя квадратическая погрешность положения характерной точки (Mt), м	Описание обозначения точки на местности (при наличии)
	X	Y			
1	2	3	4	5	6
1	499509.49	2233113.97	Геодезический метод	0.1	Закрепление отсутствует
2	499503.19	2233116.60	Геодезический метод	0.1	Закрепление отсутствует
3	499495.58	2233133.44	Геодезический метод	0.1	Закрепление отсутствует
4	499482.64	2233128.36	Геодезический метод	0.1	Закрепление отсутствует
5	499486.14	2233118.48	Геодезический метод	0.1	Закрепление отсутствует
6	499496.00	2233111.04	Геодезический метод	0.1	Закрепление отсутствует
7	499493.96	2233100.13	Геодезический метод	0.1	Закрепление отсутствует
8	499501.77	2233081.79	Геодезический метод	0.1	Закрепление отсутствует
9	499513.59	2233052.17	Геодезический метод	0.1	Закрепление отсутствует
10	499516.52	2233049.07	Геодезический метод	0.1	Закрепление отсутствует
11	499525.77	2233062.66	Геодезический метод	0.1	Закрепление отсутствует
12	499537.90	2233051.89	Геодезический метод	0.1	Закрепление отсутствует
13	499525.76	2233033.94	Геодезический метод	0.1	Закрепление отсутствует
14	499555.77	2233000.67	Геодезический метод	0.1	Закрепление отсутствует
15	499571.52	2232975.10	Геодезический метод	0.1	Закрепление отсутствует
16	499582.17	2232961.93	Геодезический метод	0.1	Закрепление отсутствует
17	499650.05	2232883.46	Геодезический метод	0.1	Закрепление отсутствует
18	499665.01	2232878.13	Геодезический метод	0.1	Закрепление отсутствует
19	499667.84	2232881.42	Геодезический метод	0.1	Закрепление отсутствует
20	499664.95	2232884.45	Геодезический метод	0.1	Закрепление отсутствует
21	499643.06	2232909.90	Геодезический метод	0.1	Закрепление отсутствует
22	499631.29	2232924.52	Геодезический метод	0.1	Закрепление отсутствует



2. Сведения о характерных точках границ объекта

Обозначение характерных точек границ	Координаты, м		Метод определения координат характерной точки	Средняя квадратическая погрешность положения характерной точки (Mt), м	Описание обозначения точки на местности (при наличии)
	X	Y			
1	2	3	4	5	6
23	499556.50	2233024.04	Геодезический метод	0.1	Закрепление отсутствует
24	499539.21	2233050.52	Геодезический метод	0.1	Закрепление отсутствует
25	499530.02	2233068.57	Геодезический метод	0.1	Закрепление отсутствует
1	499509.49	2233113.97	Геодезический метод	0.1	Закрепление отсутствует
26	499484.28	2233152.98	Геодезический метод	0.1	Закрепление отсутствует
27	499483.42	2233155.23	Геодезический метод	0.1	Закрепление отсутствует
28	499474.81	2233150.49	Геодезический метод	0.1	Закрепление отсутствует
29	499475.16	2233149.50	Геодезический метод	0.1	Закрепление отсутствует
26	499484.28	2233152.98	Геодезический метод	0.1	Закрепление отсутствует

3. Сведения о характерных точках части (частей) границы объекта

Обозначение характерных точек части границы	Координаты, м		Метод определения координат характерной точки	Средняя квадратическая погрешность положения характерной точки (Mt), м	Описание обозначения точки на местности (при наличии)
	X	Y			
1	2	3	4	5	6
-	-	-	-	-	-

--	--	--	--	--	--



Раздел 3

Сведения о местоположении измененных (уточненных) границ объекта

1. Система координат -

2. Сведения о характерных точках границ объекта

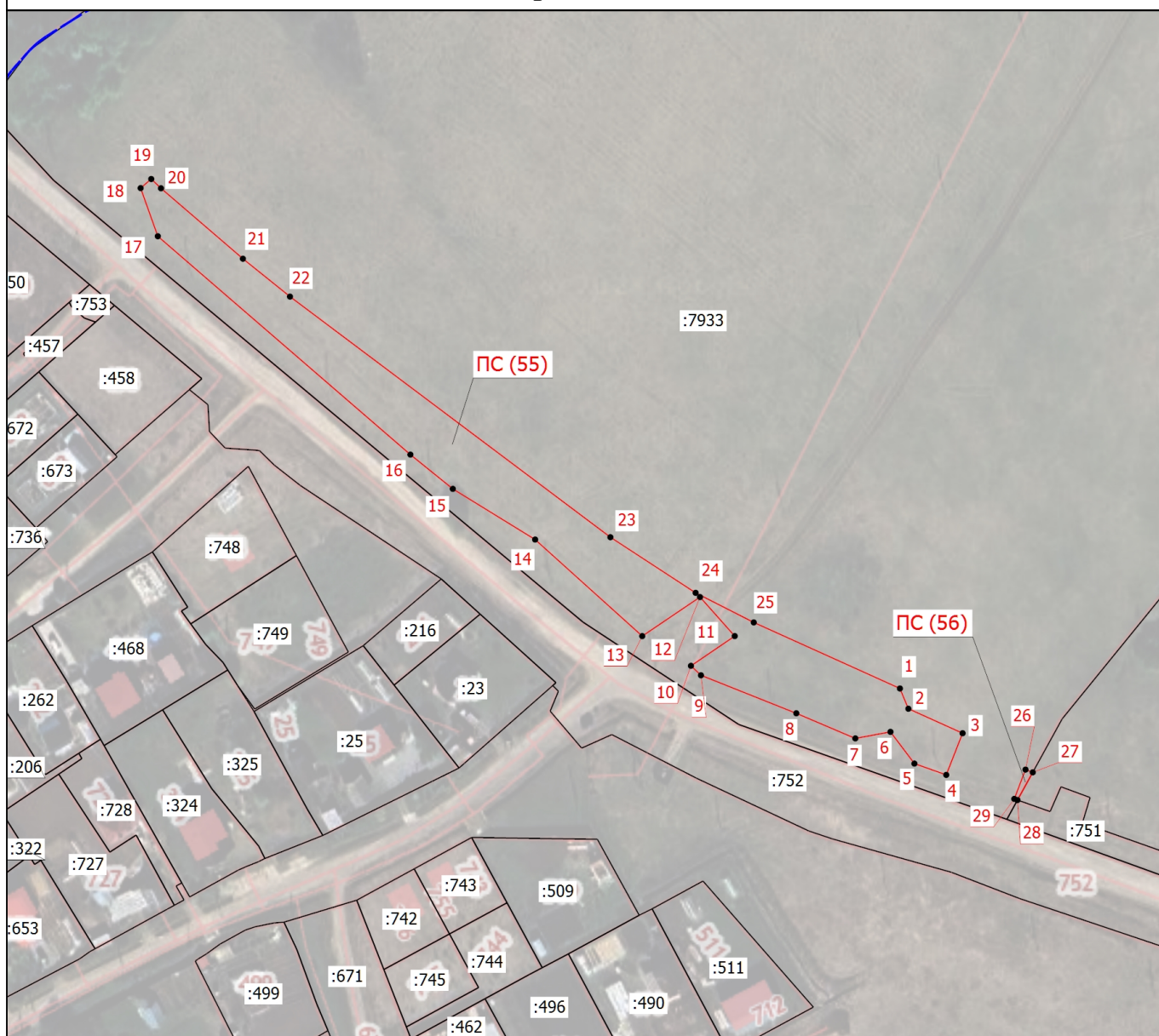
Обозначение характерных точек границ	Существующие координаты, м		Измененные (уточненные) координаты, м		Метод определения координат характерной точки	Средняя квадратическая погрешность положения характерной точки (Mt), м	Описание обозначения точки на местности (при наличии)
	X	Y	X	Y			
1	2	3	4	5	6	7	8
-	-	-	-	-	-	-	

3. Сведения о характерных точках части (частей) границы объекта

Обозначение характерных точек части границы	Существующие координаты, м		Измененные (уточненные) координаты, м		Метод определения координат характерной точки	Средняя квадратическая погрешность положения характерной точки (Mt), м	Описание обозначения точки на местности (при наличии)
	X	Y	X	Y			
1	2	3	4	5	6	7	8
-	-	-	-	-	-	-	



План границ объекта



Масштаб 1:2000

Условные обозначения

- - Проектная граница публичного сервитута
- - Характерная точка границы земельного участка, сведения ЕГРН о которой соответствуют требованиям, установленным в соответствии с частью 13 статьи 22 Федерального закона от 13 июля 2015 г. N 218-ФЗ "О государственной регистрации недвижимости"
- - Характерная точка границы, сведения о которой позволяют однозначно определить ее положение на местности
- 1 - Обозначение новой характерной точки
- :7933 - Кадастровый номер земельного участка
- - Часть границы, сведения ЕГРН о которой позволяют однозначно определить ее положение на местности
- - - - - Граница кадастрового квартала
- ПС (55) - Условный номер публичного сервитута

Подпись _____

Дата " ____ " ____ г.

Место для оттиска печати (при наличии) лица, составившего описание местоположения границ объекта



ОПИСАНИЕ МЕСТОПОЛОЖЕНИЯ ГРАНИЦ

Публичный сервитут

(наименование объекта, местоположение границ которого описано (далее - объект))

Раздел 1

Сведения об объекте

№ п/п	Характеристики объекта	Описание характеристик
1	2	3
1.	Местоположение объекта	Пермский край, район Пермский
2.	Площадь объекта +/- величина погрешности определения площади (Р +/- Дельта Р)	501 +/- 8 м ²
3.	Иные характеристики объекта	<p>Публичный сервитут устанавливается для размещения объекта регионального значения «Строительство дополнительного выезда с территории для размещения особой экономической зоны промышленно-производственного типа (Осенцы)», в соответствии с пунктом 1 части 5 статьи 4 Федерального закона от 31.07.2020 г. № 254-ФЗ «Об особенностях регулирования отдельных отношений в целях реализации приоритетных проектов по модернизации и расширению инфраструктуры и о внесении изменений в отдельные законодательные акты Российской Федерации».</p> <p>Кадастровые номера земельных участков (кадастровых кварталов), в пределах которых предполагается размещение объекта: 59:32:0000000:95 вх.59:32:0000000:7921 (132 кв.м), (369 кв.м)</p>



Раздел 2

Сведения о местоположении границ объекта

1. Система координат МСК-59, зона 2

2. Сведения о характерных точках границ объекта

Обозначение характерных точек границ	Координаты, м		Метод определения координат характерной точки	Средняя квадратическая погрешность положения характерной точки (Mt), м	Описание обозначения точки на местности (при наличии)
	X	Y			
1	2	3	4	5	6
1	499322.34	2233598.39	Геодезический метод	0.1	-
2	499316.19	2233610.97	Геодезический метод	0.1	-
3	499307.67	2233606.50	Геодезический метод	0.1	-
4	499314.18	2233594.11	Геодезический метод	0.1	-
1	499322.34	2233598.39	Геодезический метод	0.1	-
5	499267.32	2233755.19	Геодезический метод	0.1	-
6	499266.09	2233786.03	Геодезический метод	0.1	-
7	499267.24	2233807.22	Геодезический метод	0.1	-
8	499262.88	2233807.81	Геодезический метод	0.1	-
9	499256.66	2233774.02	Геодезический метод	0.1	-
10	499259.92	2233766.63	Геодезический метод	0.1	-
11	499260.89	2233754.67	Геодезический метод	0.1	-
5	499267.32	2233755.19	Геодезический метод	0.1	-

3. Сведения о характерных точках части (частей) границы объекта

Обозначение характерных точек части границы	Координаты, м		Метод определения координат характерной точки	Средняя квадратическая погрешность положения характерной точки (Mt), м	Описание обозначения точки на местности (при наличии)
	X	Y			
1	2	3	4	5	6
-	-	-	-	-	-



Раздел 3

Сведения о местоположении измененных (уточненных) границ объекта

1. Система координат -

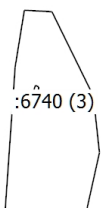
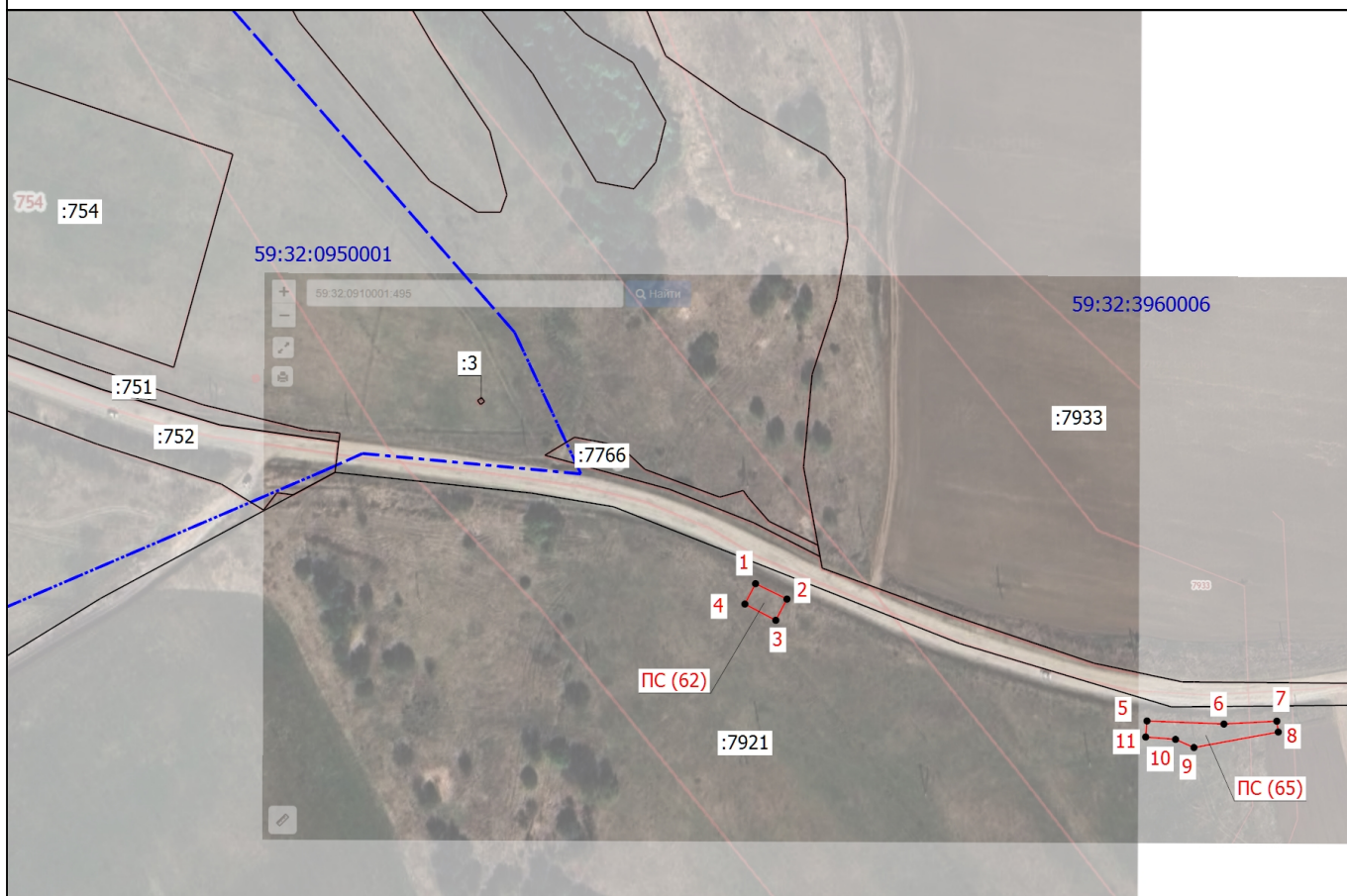
2. Сведения о характерных точках границ объекта

Обозначение характерных точек границ	Существующие координаты, м		Измененные (уточненные) координаты, м		Метод определения координат характерной точки	Средняя квадратическая погрешность положения характерной точки (Mt), м	Описание обозначения точки на местности (при наличии)
	X	Y	X	Y			
1	2	3	4	5	6	7	8
-	-	-	-	-	-	-	

3. Сведения о характерных точках части (частей) границы объекта

Обозначение характерных точек части границы	Существующие координаты, м		Измененные (уточненные) координаты, м		Метод определения координат характерной точки	Средняя квадратическая погрешность положения характерной точки (Mt), м	Описание обозначения точки на местности (при наличии)
	X	Y	X	Y			
1	2	3	4	5	6	7	8
-	-	-	-	-	-	-	

План границ объекта



Масштаб 1:3000

Условные обозначения

- - Проектная граница публичного сервитута
- - Характерная точка границы земельного участка, сведения ЕГРН о которой соответствуют требованиям, установленным в соответствии с частью 13 статьи 22 Федерального закона от 13 июля 2015 г. N 218-ФЗ "О государственной регистрации недвижимости"
- - Характерная точка границы, сведения о которой позволяют однозначно определить ее положение на местности
- 1 - Обозначение новой характерной точки
- :7921 - Кадастровый номер земельного участка
- - Часть границы, сведения ЕГРН о которой позволяют однозначно определить ее положение на местности
- - - - - - Граница кадастрового квартала
- 59:32:3960006 - Номер кадастрового квартала
- :6740 (3) - Обозначение контура земельного участка
- ПС (62) - Условный номер публичного сервитута

Подпись _____

Дата " ____ " ____ г.

Место для оттиска печати (при наличии) лица, составившего описание местоположения границ объекта



ОПИСАНИЕ МЕСТОПОЛОЖЕНИЯ ГРАНИЦ

Публичный сервитут

(наименование объекта, местоположение границ которого описано (далее - объект))

Раздел 1

Сведения об объекте

№ п/п	Характеристики объекта	Описание характеристик
1	2	3
1.	Местоположение объекта	Пермский край, район Пермский
2.	Площадь объекта +/- величина погрешности определения площади (Р +/- Дельта Р)	119 +/- 4 м ²
3.	Иные характеристики объекта	<p>Публичный сервитут устанавливается для размещения объекта регионального значения «Строительство дополнительного выезда с территории для размещения особой экономической зоны промышленно-производственного типа (Осенцы)», в соответствии с пунктом 1 части 5 статьи 4 Федерального закона от 31.07.2020 г. № 254-ФЗ «Об особенностях регулирования отдельных отношений в целях реализации приоритетных проектов по модернизации и расширению инфраструктуры и о внесении изменений в отдельные законодательные акты Российской Федерации».</p> <p>Кадастровые номера земельных участков (кадастровых кварталов), в пределах которых предполагается размещение объекта: 59:32:0000000:95 вх. 59:32:0000000:7933 (119 кв.м).</p>



Раздел 2

Сведения о местоположении границ объекта

1. Система координат МСК-59, зона 2

2. Сведения о характерных точках границ объекта

Обозначение характерных точек границ	Координаты, м		Метод определения координат характерной точки	Средняя квадратическая погрешность положения характерной точки (Mt), м	Описание обозначения точки на местности (при наличии)
	X	Y			
1	2	3	4	5	6
1	499352.91	2233620.63	Геодезический метод	0.1	-
2	499345.57	2233634.61	Геодезический метод	0.1	-
3	499336.13	2233626.99	Геодезический метод	0.1	-
4	499336.99	2233625.03	Геодезический метод	0.1	-
5	499337.78	2233623.41	Геодезический метод	0.1	-
1	499352.91	2233620.63	Геодезический метод	0.1	-

3. Сведения о характерных точках части (частей) границы объекта

Обозначение характерных точек части границы	Координаты, м		Метод определения координат характерной точки	Средняя квадратическая погрешность положения характерной точки (Mt), м	Описание обозначения точки на местности (при наличии)
	X	Y			
1	2	3	4	5	6
-	-	-	-	-	-



Раздел 3

Сведения о местоположении измененных (уточненных) границ объекта

1. Система координат -

2. Сведения о характерных точках границ объекта

Обозначение характерных точек границ	Существующие координаты, м		Измененные (уточненные) координаты, м		Метод определения координат характерной точки	Средняя квадратическая погрешность положения характерной точки (Mt), м	Описание обозначения точки на местности (при наличии)
	X	Y	X	Y			
1	2	3	4	5	6	7	8
-	-	-	-	-	-	-	

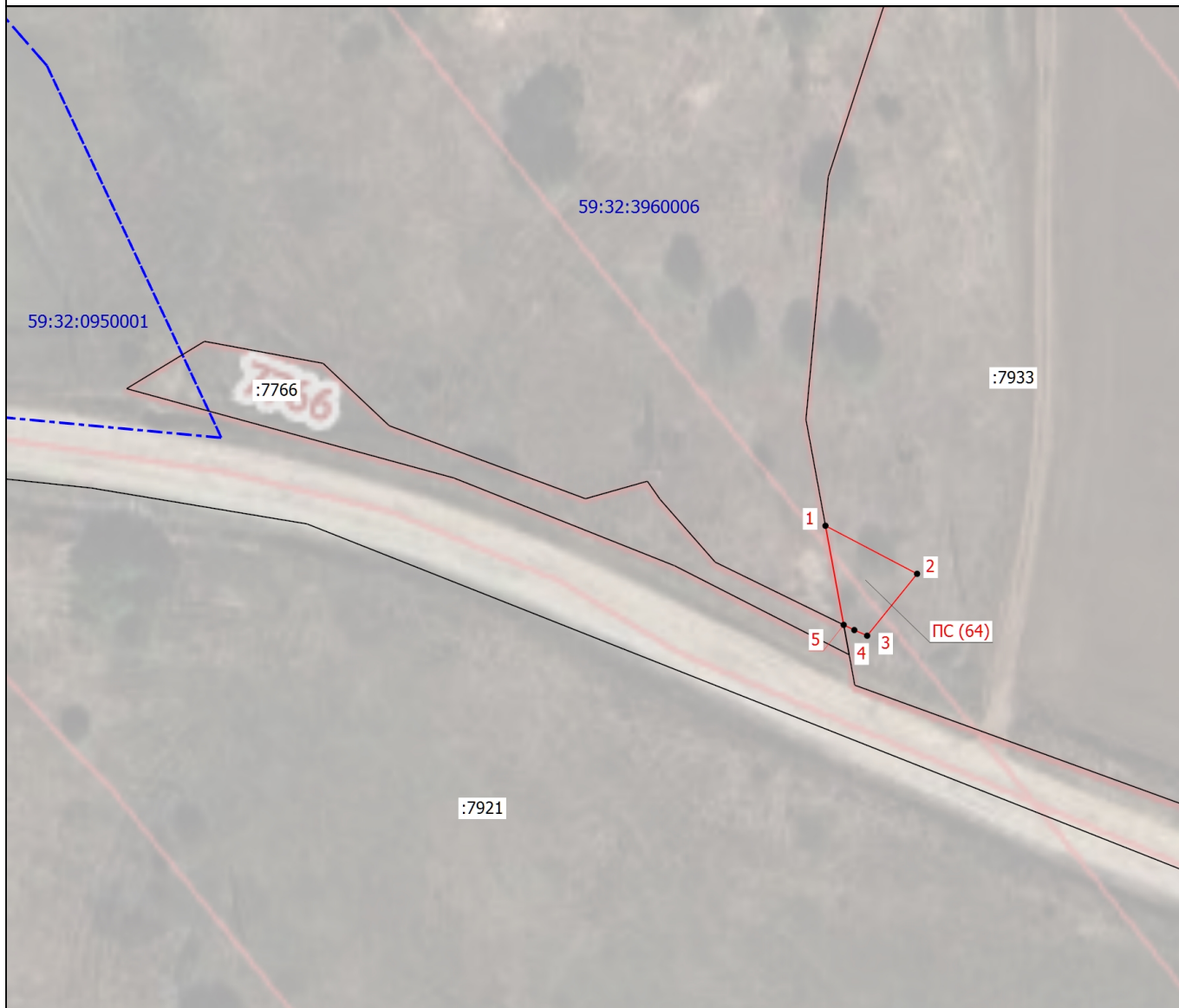
3. Сведения о характерных точках части (частей) границы объекта

Обозначение характерных точек части границы	Существующие координаты, м		Измененные (уточненные) координаты, м		Метод определения координат характерной точки	Средняя квадратическая погрешность положения характерной точки (Mt), м	Описание обозначения точки на местности (при наличии)
	X	Y	X	Y			
1	2	3	4	5	6	7	8
-	-	-	-	-	-	-	

--	--	--	--	--	--	--	--





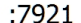



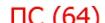


План границ объекта



Масштаб 1:1000

Условные обозначения

-  - Проектная граница публичного сервитута
-  - Характерная точка границы земельного участка, сведения ЕГРН о которой соответствуют требованиям, установленным в соответствии с частью 13 статьи 22 Федерального закона от 13 июля 2015 г. N 218-ФЗ "О государственной регистрации недвижимости"
-  - Характерная точка границы, сведения о которой позволяют однозначно определить ее положение на местности
-  - Обозначение новой характерной точки
-  - Кадастровый номер земельного участка
-  - Часть границы, сведения ЕГРН о которой позволяют однозначно определить ее положение на местности
-  - Граница кадастрового квартала
-  - Номер кадастрового квартала
-  - Условный номер публичного сервитута

Подпись _____

Дата " ____ " ____ г.

Место для оттиска печати (при наличии) лица, составившего описание местоположения границ объекта

